



SERVICES CULTURE ÉDITIONS
RESSOURCES POUR
L'ÉDUCATION NATIONALE

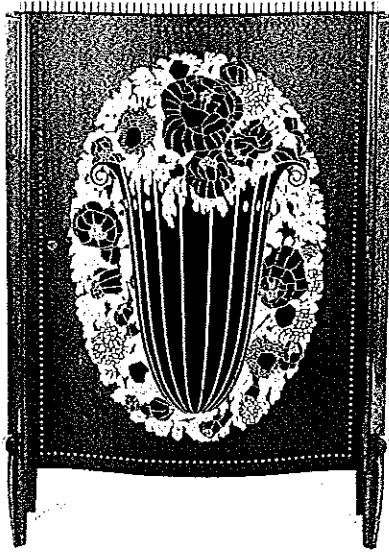
**Ce document a été numérisé par le CRDP de Clermont-Ferrand
pour la
Base Nationale des Sujets d'Examens de l'enseignement professionnel**

Ce fichier numérique ne peut être reproduit, représenté, adapté ou traduit sans autorisation.

Question n°1 :

J. E. RUHLMANN est l'un des créateurs les plus connus de l'époque Art-Déco.

Le chiffonnier « Etat Rectangle » constitue l'une de ses œuvres les plus spectaculaires au niveau de son décor floral.



« Etat Rectangle »
Amarante, ébène et ivoire.

- Quelles sont les grandes caractéristiques de la période Art-Déco dans le mobilier ?

- Dates / Période : 1925 0.5 pt
- Sources d'influences : - les styles du passé (Louis XV, Louis XVI) pour le courant traditionnel
- le Cubisme, le Fonctionnalisme pour le courant moderne 1 pt
- Matériaux utilisés : Matériaux précieux : bois exotiques (ébène de macassar, palissandre, acajou...), galuchat, parchemin, ivoire, nacre, laque... 1 pt

Matériaux de l'industrie : tubes et tôles métalliques, produits verriers...

- 1 créateur de mobilier célèbre (autre que Ruhlmann) : 0.5 pt

Eugène PRINTZ, Jules LELEU, René HERBTS...

- Décrivez le chiffonnier « Etat Rectangle » :

- Eléments de construction, décors, ornements : 2 pts

Caisson rectangulaire à pans coupés supporté par des pieds à facettes chaussés d'ivoire et coiffés d'une volute. La façade ouvre à un vantail cintré et orné d'un décor marqueté représentant un vase à l'antique garni de fleurs stylisées, l'ensemble est encadré de pastilles incrustées. Le dessus est ceinturé d'une frise de denticules

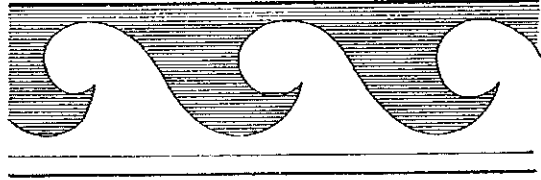
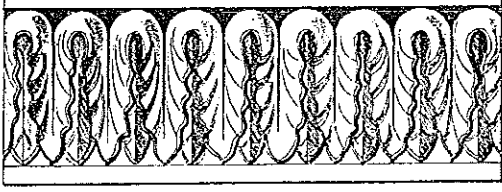
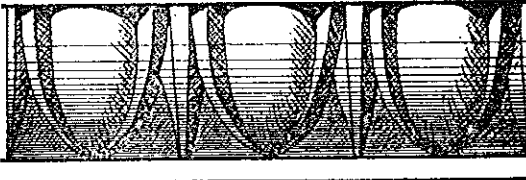
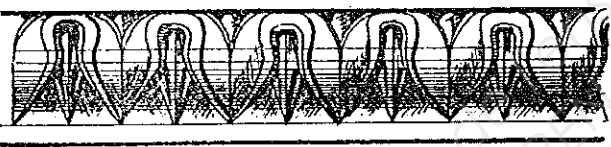
- Matériaux utilisés : 1 pt

Bois précieux : -amarante et ébène noire en placage, amarante massive pour les pieds
- ivoire

- A partir de votre observation expliquez en quoi RUHLMANN est resté comme l'un des créateurs les plus célèbres et les plus représentatif du courant traditionnel de son époque 1 pt

L'inspiration des styles anciens dans les formes et dans l'ornementation rattache Ruhlmann au courant traditionnel, tandis que le luxe des matériaux utilisés ainsi que la perfection et la complexité de la réalisation technique en font un créateur reconnu

CAP ARTS DU BOIS OPTIONS A-B-C-			
SESSION 2011	EPREUVE : HISTOIRE DES STYLES		CORRIGE
DURÉE : 1H30	COEFFICIENT : 1	CODE : 50 234 30-31-32	PAGE 1/4

	<p><i>Flots ou postes</i></p>
	<p><i>Feuilles d'eau</i></p>
	<p><i>Oves et dards</i></p>
	<p><i>Rais de cœur</i></p>

Dessinez les profils de moulures suivantes :

1.5 pt

DOUCINE	
SCOTIE	
BEC DE CORBIN	